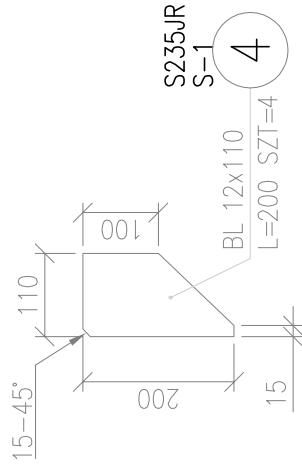
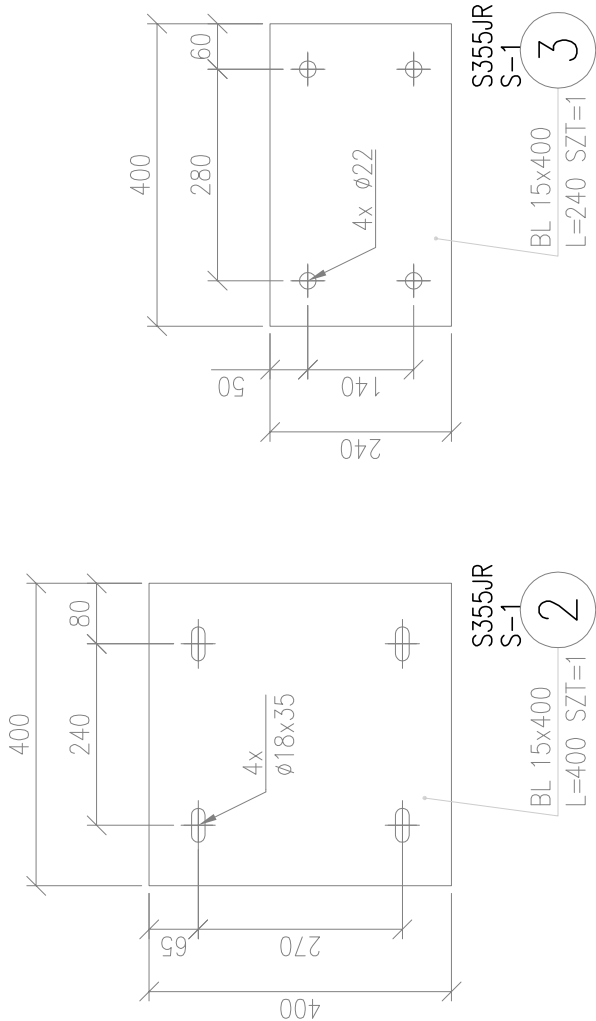
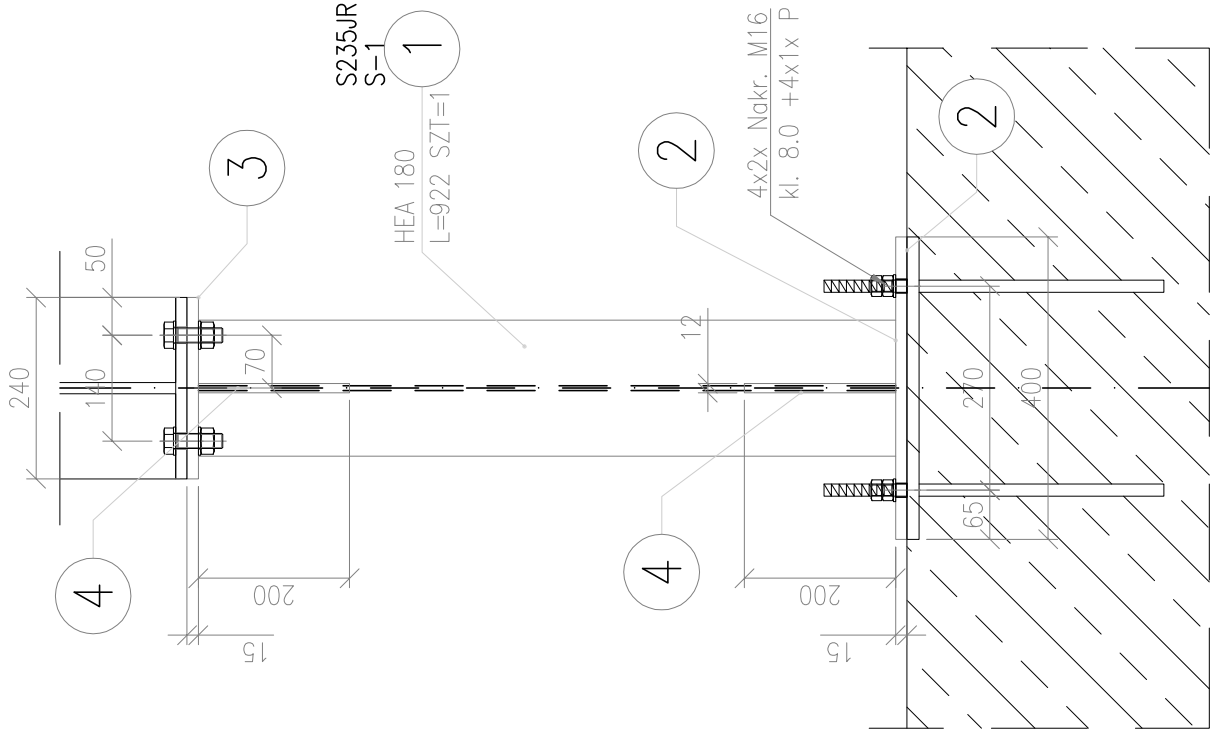
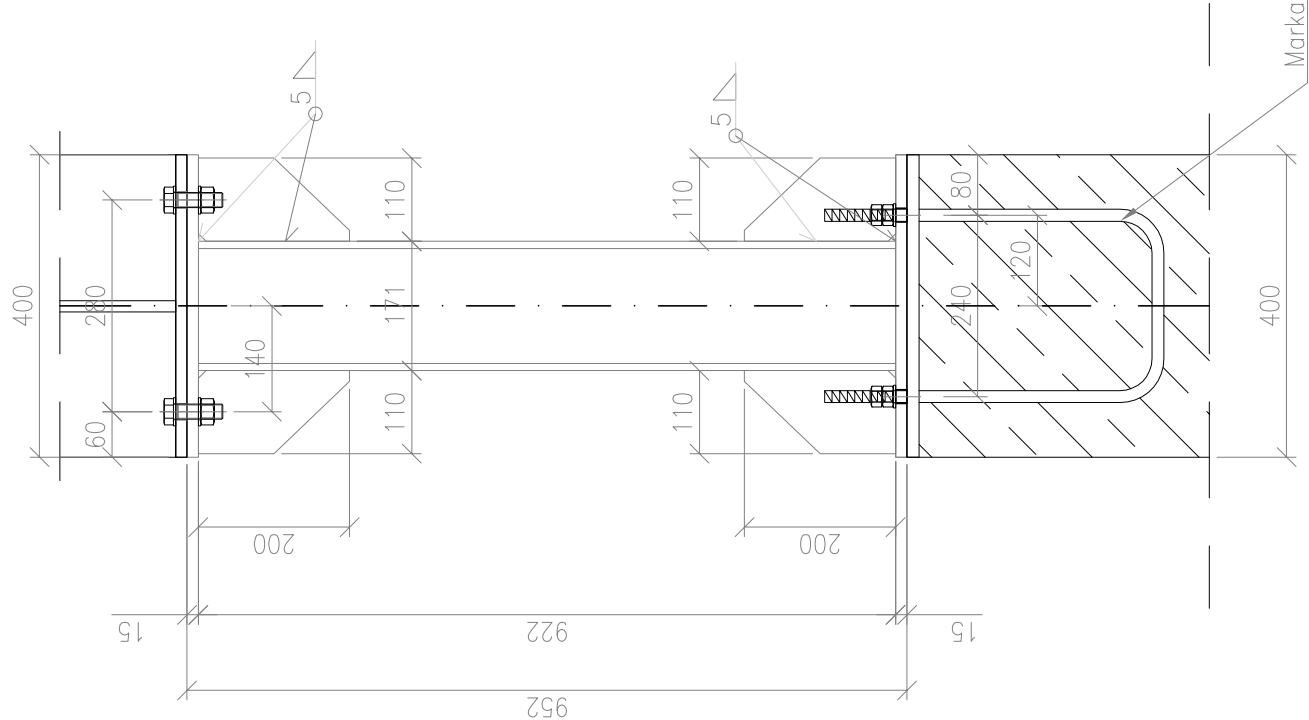


**Słupek S-1  
wykonać 6 szt.**



## ZESTAWIENIE STALI

POZ.	NUMER ELEMENTU	NAZWA ELEMENTU	DŁUGOŚĆ [mm]	GATUNEK STALI	LICZBA SZTUK	DŁ. RAZEM [m]	MASA JEDN [kg/m]	MASA 1 ELEM [kg]	MASA RAZEM [kg]	POLE JEDN [m <sup>2</sup> /m]	POLE 1 ELEM [m <sup>2</sup> ]	POLE RAZEM [m <sup>2</sup> ]	UWAGI
S-1	1	HEA 180	922	S235JR	1	0.92	35.50	32.73	32.73	1.02	0.94	0.94	
S-1	2	BL 15x400	400	S355JR	1	0.40	47.10	18.84	18.84	0.83	0.33	0.33	
S-1	3	BL 15x400	240	S355JR	1	0.24	47.10	11.30	11.30	0.83	0.20	0.20	
S-1	4	BL 12x110	200	S235JR	4	0.80	10.36	2.07	8.29	0.24	0.05	0.20	
OGÓŁEM													
NADDATEK NA SPOINY: 1.8%									71.16			1.67	
NADDATEK NA NIERÓWNOŚCI: 2%									1.28			0.03	
NADDATEK NA ELEM. DODATK.: 1.5%									1.42			0.03	
RAZEM:									1.07			0.03	
									74.93			1.76	
WYKONAĆ: x 6									449.58			10.56	

## ZESTAWIENIE ŚRUB

LP	Pozycja	Typ śruby	Liczba sztuk	Uwagi
1	1	Nakr. M16 kl. 8.0	8	+4xP
Razem x 6			48	+24xP

Stal S235JRG2

Drut spawalniczy SG2 wg PN EN ISO 14341

Spawanie półautomatyczne metodą MAG  
w osłonie gazu Ar +CO<sub>2</sub>

Klasa tolerancji wymiarów liniowych  
Klasa tolerancji wymiarów kątowych  
wg PN-EN ISO 13920:1996

Uwaga:

1. Element należy wykonać rozpatrując schemat montażowy.
2. Podczas prefabrykacji należy sprawdzić rozstaw otworów z współlaczonym elementem.

Stup S-1  
SKALA 1:10



autorska agencja projektowa  
ul. Dembińskiego 14, 64-100 Leszno  
tel. 0/65 5205260, 0/607830034  
fax 0/65 5297760, [autorska@post.pl](mailto:autorska@post.pl)

# BUDOWA PRZEDSZKOLA I SALI GIMNASTYCZNEJ W SYSTEMIE BUDOWNICTWA O ZNAZNIE PODWYŻSZONYCH PARAMETRACH ENERGETYCZNYCH

INWESTOR	Gmina Dobroń		
ADRES INWESTORA	ul. 11 Listopada 9 95-082 Dobroń		
ADRES INWESTYCJI	ul. Lipowa 2; 95-082 Dobroń działka nr.:		
KONSTRUKCJA	PROJEKTANT	mgr inż. Marcin Donike upr. nr WKPJ0039/POOK/07	
	SPRAWDZAJĄCY	mgr inż. Paweł Bartkowiak upr. nr 1090/ 88/Lo	
Słup S-1			
BRANŻA	PROJEKT WYKONAWCZY		SKALA 1 : 10
	DATA		NR RYSUNKU <b>W-14</b>
KONSTRUKCJA	Grudzień 2015		