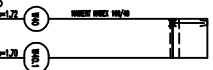


PROFIL PODŁUŻNY ODEJŚĆ W13- W47

dz. 694/7

Podziółka 1:100/250



Zorgpneem oei prazendi	Regina saliepego terenu	Regina oei proj. nurociugu	Dlugost, odcinka	Proj. sporek nurociugu, odleglost:	Proj. srednica nominiranja, material	Hektometir i odleglosti
25	27	17	4,80	1-4,80 1-4,80	DN40, P10	00
25	27	17	4,80	1-4,80 1-4,80	DN40, P10	00

Hektometr i odległości	00	5
------------------------	----	---

Hektometr i odległości	00	5
------------------------	----	---

dz. 694/11

Podziatka 1:100/250



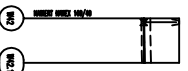
Zogłębienie osi przawodu	5,7	17,7
Ręka ścinającego terenu	27,9	27,9
Ręka osi proj. rurociągu	27,9	27,9
Długość odcinka	17,7	17,7
Proj. spodek rurociągu, odległość:	17,7	17,7
Proj. średnica nominalna, materiały	27,9	27,9
Hektometr i odległości	27,9	27,9

Hektometr i odległości	00-01
------------------------	-------

Hektometr i odległości	00-01
------------------------	-------

dZ. 694/6

Podziatka 1:100/250



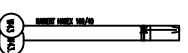
Zapobieganie osi przemiotu	53	17
Rozpad istniejącego keramu	54	46
Rozpad osi proj. nurociugu	55	45
Długosć odcinka		
Proj. spodek nurociugu, odcinek	56	
Proj. srednica nominalna, material	57	43
Hakometr i odciekosci	58	42

Hektometr i odległości	00	50
------------------------	----	----

Hektometr i odległości	00	50
------------------------	----	----

dz. 694/10

Podziatka 1:100/250



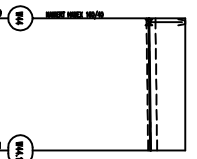
Zaplanowane os. przewodu	57	57
Regulna szkieletowego lenienu	97/98	97/98
Regulna osi proj. nurociugu	97/97	97/97
Długosć odcinka		120
Proj. spolek nurociugu, odcieglóść		120
Proj. szkieletu nominalna, modułowi	DN 4	120
Modułowi i odcieglóści	0,00m	120

Hektometr i odległości	0 0 0
------------------------	-------

Hektometr i odległości	0 0 0
------------------------	-------

dz. 694/5

Podziatka 1:100/250

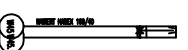
[illegible]

Hektometr i odległości	φ0	16.39
------------------------	----	-------

Hektometr i odległości	φ0	16.39
------------------------	----	-------

dz. 694/9

Podziatka 1:100/250



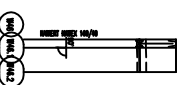
Zagłębienie osi przelomu	5,71
Rędnio ślinięjącego terenu	27,98
Rędnio osi proj. nurociugu	19,73
Długość odcinka	19,73
Proj. spodek nurociugu, odległość	19,73
Proj. średnica nominalna, materiał	D=40
Hektometr i odległości	000

Hektometr i odległości	002
------------------------	-----

Hektometr i odległości	002
------------------------	-----

dz. 694/8

Podziatka 1:100/250



1997		1998	
Zagotavljanje osi praznolu	57,5%	57,5%	57,5%
Razina izbičajnega terena	57,5%	57,5%	57,5%
Razina osi proj. nurociju	57,5%	57,5%	57,5%
Mnogost odnaka	57,5%	57,5%	57,5%
Proj. spakot nurociju, odfegljst	57,5%	57,5%	57,5%
Proj. sretnica nomina, materij	57,5%	57,5%	57,5%
Haklometri i odlopljosi	57,5%	57,5%	57,5%

Hektometr i odległości	0	1	2	3
------------------------	---	---	---	---

Hektometr i odległości	0	1	2	3
------------------------	---	---	---	---

[illegible]