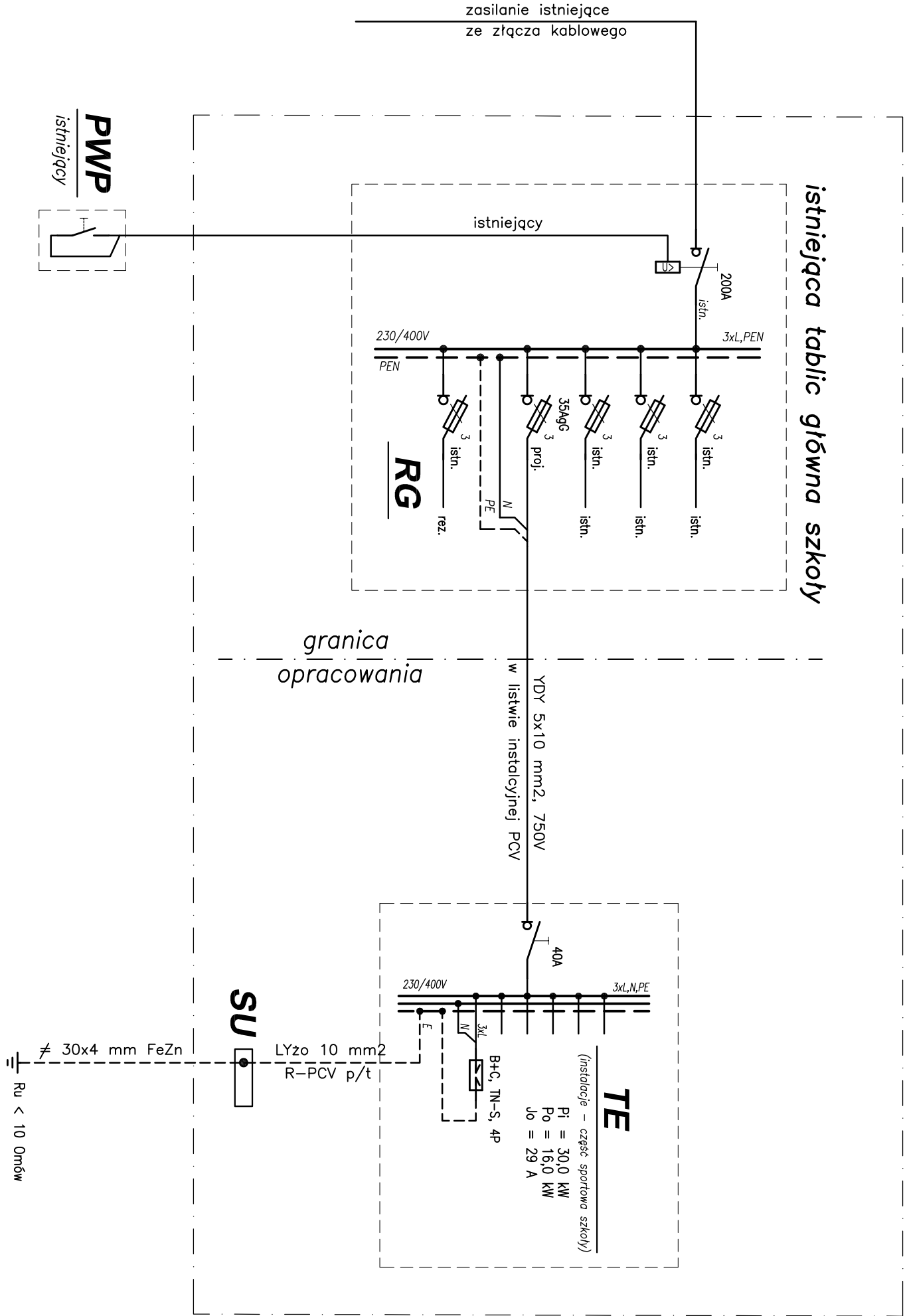


Szkoła Podstawowa w Dobroniu



Moc zainstalowana – Σ P<sub>i</sub> = 30,0 kW  
Moc zapotrzebowana – P<sub>z</sub> = 16,0 kW

230/400V  
TN-C-S



Rysunek został wykonany w firmie "ARCONBUD" w Łodzi zgodnie z obowiązującymi przepisami i Polskimi Normami. Przed rozpoczęciem robót montażowych sprawdzić możliwość wykonania instalacji w warunkach realizacji. W szczególności dotyczy to korydorcji z innymi instalacjami (projektowanymi i istniejącymi). Wszelkie niejasności konsultować z nadzorem autorskim. Wszelkie odstępstwa wykonawstwa od rozwiązań projektowych (zobowiązań w zakresie instalacji elektrycznych jak i soniornych czy konstrukcji i rozwiązań budowlanych) należy uzgodnić z nadzorem autorskim. Osprzęt i urządzenia elektryczne należy montować zgodnie z wymaganiami producenta i oleśków /dopuszczen. Odstępstwa uzgodnić z nadzorem autorskim.

PROJEKT BUDOWLANY  
WYKONAWCZY



ARCONBUD  
e-mail: arconbud@arconbud.com.pl  
http://www.arconbud.com.pl

INWESTOR  
GMINA DOBRON  
95-082 Dobroń  
ul. 11-go Listopada 9

PROJEKT  
PRZEBUDOWA I REMONT SALI  
GIMNASTYCZNEJ WRAZ Z PRZEBUDOWĄ  
CZĘŚCI GMINNEJ BIBLIOTEKI  
PUBLICZNEJ NA POTRZEBY ZAPLECZA  
SANTARNO-SZATNIOWEGO SALI  
GIMNASTYCZNEJ PRZY SZKOLE  
PODSTAWOWEJ W DOBRONIU

TOM  
3.1. Projekt budowlany wykonawczy instalacji  
elektrycznych

PROJEKTOWAŁ	UPRAWNIENIA	PODPIS
mgr inż. Włodzisław Tadeusik	upr. GP-II-8347-28/78	
spec. instalacje elektryczne		
SPRAWDZIŁ		PODPIS
inż. Jerzy Jęgos	upr. 242/89/WL	
spec. instalacje i sieci elektryczne		
OPRACOWAŁ		PODPIS
mgr inż. Marcin Tadeusik		
NAZWA RYSUNKU		SKALA
SCHEMAT IDEOWY ZASILANIA W ENERGIĘ ELEKTRYCZNĄ		---
FAZA PROJEKTU		DATA
PROJEKT BUDOWLANY WYKONAWCZY		12.2012 r.
ZLECENIE	BRANŻA	TOW
1/P/12/2012	Elektryczno	3.1.
		3.1-06.00.