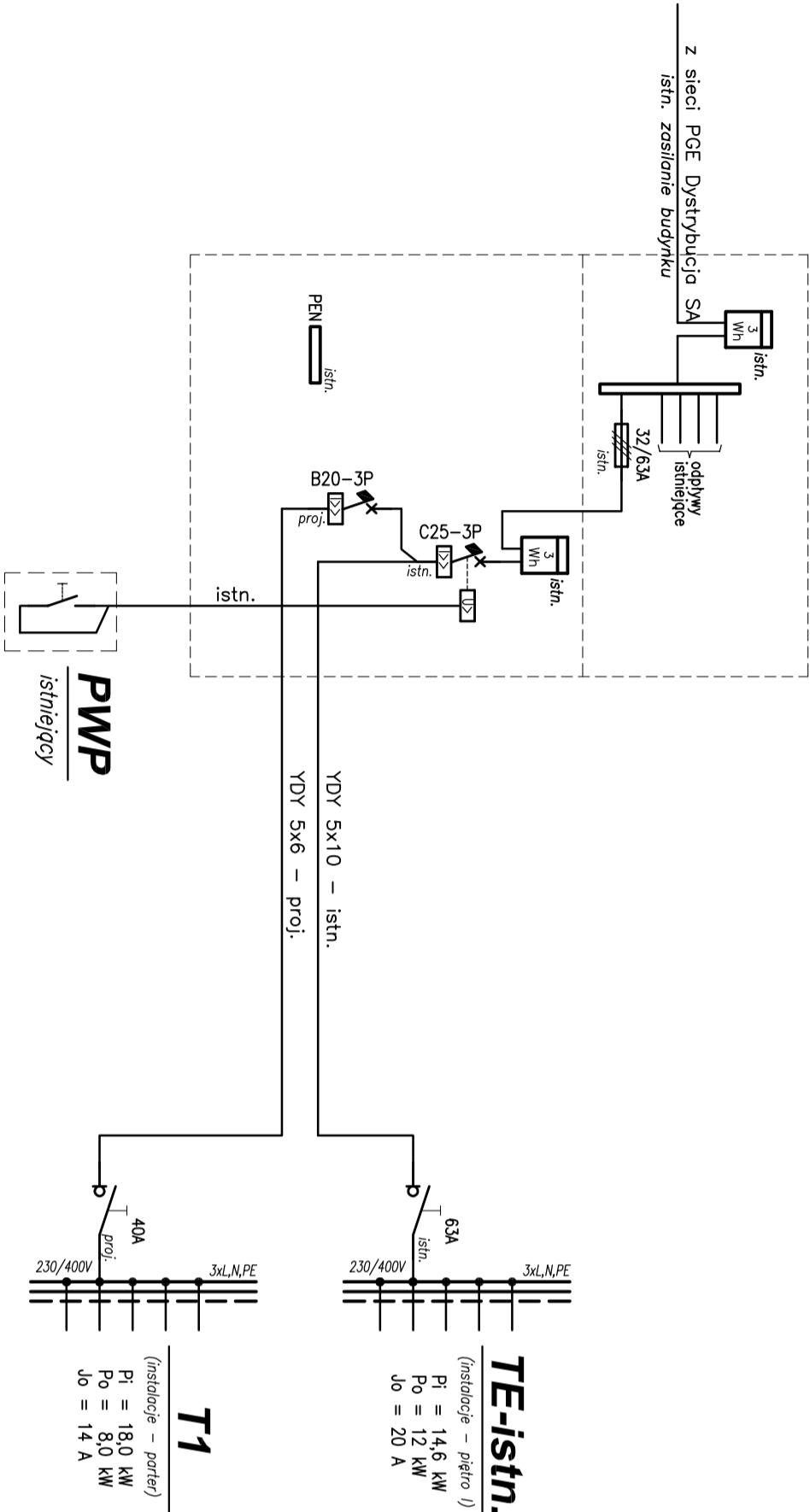


TL-istn.



Moc zainstalowana –  $\Sigma P_i = 32,6 \text{ kW}$   
Moc obliczeniowa –  $\Sigma P_o = 20,0 \text{ kW}$   
Moc zapotrzebowana –  $P_z = 10,0 \text{ kW}$   
przy wsp. nakładania szczytów  
obciążen –  $k_{\text{yn}} = 0,5$

230/400V  
TN-C-S

Rysunek został wykonany w firmie "ARCONBUD" w Łodzi zgodnie z obowiązującymi przepisami i Polskimi Normami. Wszelkie prawa autorskie dotyczące tego rysunku są własnością firmy "ARCONBUD".  
Niniejszy rysunek został wydany pod warunkiem, że nie będzie kopiowany w całości ani w części, ani udostępniany bez pisemnego upoważnienia firmy "ARCONBUD".  
Przed rozpoczęciem robót montażowych sprawdzić możliwość wykonania instalacji w warunkach realizacji.  
W szczególności dotyczy to koordynacji z innymi instalacjami projektowanymi i istniejącymi.  
Wszelkie nieścisłości konsultować z nadzorem autorskim.  
Wszelkie odstępstwa wykonawstwa od rozwiązań projektowych (zawisno w zakresie instalacji elektrycznych jak i sanitarycznych konstrukcji i rozwiązań budowlanych) należy uzgodnić z nadzorem autorskim.  
Ospoznać i urządzić elektryczne nidezy montować zgodnie z wytycznymi producenta i dostawców /dopuszczając.  
Odstępstwa uzgodnić z nadzorem autorskim.

PROJEKT BUDOWLANY  
WYKONAWCZY

NR ZMIANY	TEŚC, ZMIANY	DATA/PODPIS
B I U R O P R O J E K T O W		
Przedsiębiorstwo Projektowo-Wykonawcze		
91-425 Łódź		
ul. Polnocka 56a		
tel./fax: (0-42) 633-27-38		
633-00-2-1		
e-mail: arconbud@arconbud.com.pl		
http://www.arconbud.com.pl		
INWESTOR		
GMINA DOBRONŃ		
95-082 DOBRONŃ, UL. 11-GO LISTOPADA 9		
PROJEKT		
PRZEBUDOWA I ROZBUDOWA		
FRAGMENTU BUDYNKU KOMUNALNEGO		
NA POTRZEBĘ DODATKOWEGO		
ODDZIAŁU PUBLICZNEGO PRZEDSZKOLA		
W DOBRONIU PRZY UL. SIENKIEWICZA 60		
T O M		

3.1. Projekt budowlano–wykonawczy instalacji elektrycznych dodatkowego oddziału publicznego przedszkola w Dobroniu przy ul. Sienkiewicza 60

PROJEKTOWAŁ	UPRAWNIENIA	PODPIS
mgr inż. Włodzimierz Todeusik	upr. 28/79/WŁ	---
spec. instalacje elektryczne		PODPIS
SPRAWDZIŁ		PODPIS
inż. Jerzy Jógas	upr. 242/79/WŁ	---
spec. instalacje i sieci elektryczne		PODPIS
OPRACOWAŁ		PODPIS
mgr inż. Marcin Todeusik	---	---
NAZWA RYSUNKU		SKALA
SCHEMAT IDEOWY ZASILANIA W ENERGIĘ ELEKTRYCZNĄ		---
FAZA PROJEKTU		DATA
PROJEKT BUDOWLANY WYKONAWCZY		06.2012 r.
ZLECENIE	BRANŻA	T O M
1/P/06/2012	Elektryczna	3.1. 3.1–05.00